



Q4 FIT Kompaktplatte

Kompaktplatte Schieferstruktur schwarz, mm-genau bestellbar, wasserbeständig, hygienisch und nur 12 mm stark.

Seiten 8, 11



Midischränke

Q4 W-FIT Midischränke in 30 cm und 60 cm Breite mit Seitenwangen-Aufdopplung und passender Abdeckplatte.

Seiten 56, 60, 62



Unterschrank

Q4 Unterschrank mit offener Koffertür mit zwei Relingleisten (in Chrom oder schwarz) für eine Doppelfunktion als Handtuchhalter und Staufach.

Seiten 14, 61



Q4 W-FIT

Q4 W-FIT Schubelemente und Unterschränke mit seitlicher Wangen-Aufdopplung für eine Optik mit innenliegenden Fronten.

Neues Frontdekor: Weiß matt.

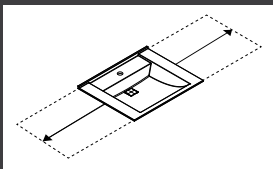
Seiten 8, 15



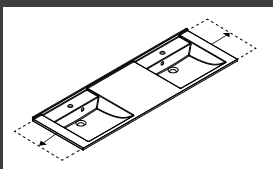
Q4 SCALA DOPPEL-WASCHTISCH

Maßgenauer Mineralguss-Doppel-Waschtisch Q4 SCALA in Weiß, breitenvariabel, cm-genau bestellbar, 1.496 bis 2.000 mm.

Seiten 8, 10



Einzel-Waschtisch
600 bis 2.000 mm
– breitenvariabel –



Doppel-Waschtisch
1.496 bis 2.000 mm
– breitenvariabel –



Q4 SCALA EINZEL-WASCHTISCH

Maßgenauer Mineralguss-Einzel-Waschtisch Q4 SCALA in Weiß, breitenvariabel, cm-genau bestellbar, 600 bis 2.000 mm.

Seiten 10, 14, 15

Q4 SCALA

Mineralguss-Waschtische auf Maß

NEU



Front Grafit Hochglanz / Korpus Berg-Eiche-Dekor*

Maßgenauer Mineralguss-Doppelwaschtisch Q4 SCALA (BxT: 152 x 49,5 cm), 2 x Q4 W-FIT Waschtisch-Unterschrank (BHT: ca. 59 x 48 x 49 cm) Front Grafit Hochglanz, 2x seitliche Wangen-Aufdopplung in Berg-Eiche-Dekor*, maßvariabler, offener Unterschrank (BHT: ca. 30 x 48 x 49 cm) in Berg-Eiche-Dekor*, 2x Spiegelement Alu schwarz (BxT: 50 x 100 cm), Accessoires PHOENIX schwarz matt

Q4 W-FIT

Attraktive Wangen-Aufdopplung

NEU



Front Weiß / Korpus Berg-Eiche-Dekor*

Kompaktplatte Schieferstruktur schwarz, 220 cm breit, Mineralguss-Waschtisch, 80,5 cm breit, Schubelement Q4 W-FIT in 59,2 cm (2x) und 119,2 cm (1x), Abdeckplatten Schieferstruktur schwarz, seitliche Wangen-Aufdopplung in Berg-Eiche-Dekor* Höhe 24 cm (4x) und Höhe 48 cm (1x), Spiegelement Classico (BxH: 140 x 84 cm)

Q4

FIT
SCALA
W-FIT

Badmöbel nach Maß

Das Highlight:

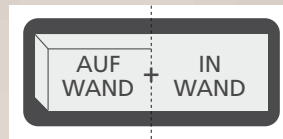
- Q4 FIT Waschtischplatten mm-genau
- Q4 SCALA Mineralguss-Waschtische, breitenvariabel, cm-genau
- Q4 W-FIT Korpus mit seidl. Wangen-Aufdopplung
- Ergänzungsschränke breitenvariabel mm-genau
- ideal für das barrierefreie Bad

Q4 FIT

Waschtischplatten mm-genau



Spiegelschrank W1 (BHT: 101,8 x 70,2 x 14 cm), schwarz, hier auf der Wand verbaut



Lanzet Q4



Video

Berg-Eiche-Dekor*

Waschtischplatte in Berg-Eiche-Dekor* (oben 170 cm, untere Platte 150 cm), mit Mineralguss-Waschtisch (BxH: 80,5 x 40,5 cm), Träger mit Handtuchhalter schwarz (2x), Hocker: Schubelement (BHT: 59,2 x 20,9 x 48,8 cm), Abdeckplatte (BHT: 60 x 2 x 50,5 cm) mit Kufengestell schwarz (2x) und Sitzkissen

Bad nach Maß

Die Programmvierfalt
für millimeter-/zentimeter-
genaue Badeinrichtung!

Detaillierte Informationen
im Prospekt Lanzet Q4



Lanzet Q4

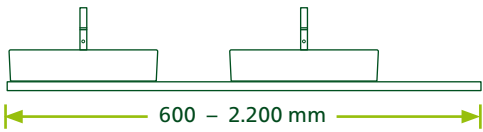


Webseite

Entscheidungshilfe für die exakte Badplanung

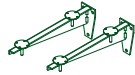
Q4 FIT

1 Waschtisch-**Platte** mit Aufsatzbecken
mm-genau



Für Waschtisch-Platte:

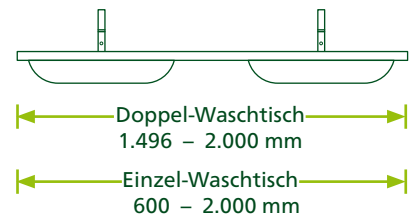
Wird kein Unterschrank gewünscht, unbedingt Konsolenträger oder Handtuchhalter-Träger mitbestellen



ODER

Q4 SCALA

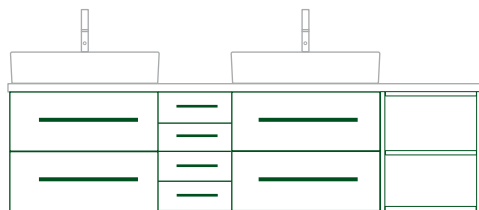
Mineralguss-**Waschtisch** mit integriertem Becken
cm-genau



2 Stauraum mit Unterschrank-Lösungen

Q4 FIT (Klassisch)

Aufliegende Dekorfront

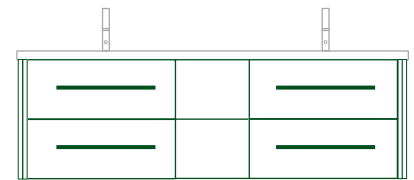


Detail aufliegende Dekorfront

ODER

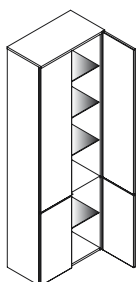
Q4 W-FIT

Korpus mit seitlichen Wangen, innenliegende Front

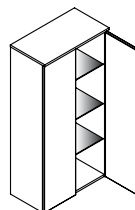


Detail innenliegende Front, Korpus mit seitlichen Wangen

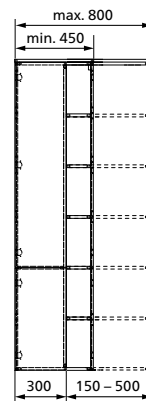
3 Zusatzschränke



Siehe S. 56-62



Siehe S. 56, 60



Siehe S. 13, 59, 61, 62

Q4 FIT (Klassisch)
Aufliegende Front

Q4 W-FIT
Korpus mit seitlichen Wangen,
innenliegende Front

Maß-Variabel

H: 40 mm Q4 FIT Waschtischplatten mm-genau



Maßarbeit: Zuschnitt Ihrer Waschtischplatte (600 – 2.200 mm) mit diesen Plattendekoren:



Berg-Eiche*



Dark Oak*



Eiche Maron*



Weiß Glanz



Grafit Glanz

ZUSCHNITT **mm** GENAU

Sorgfältiger und maßgenauer Zuschnitt der Waschtischplatte in 3 Dimensionen:

BREITE

Millimeter genau
von 600 – 2.200 mm

TIEFE

Millimeter genau
max. 1.180 mm

SCHRÄGE

Exakter Winkel



Planen Sie Ihr eigenes Bad. Sorgfältiger und maßgenauer Zuschnitt Ihrer Waschtischplatte. Passgenaue Plattenbestellungen sind auf den Millimeter möglich, mit Zuschnitten in der Breite, Tiefe und auch Schräge. Alles kann mit Keramik- oder Mineralguss-Becken, Unterschränken und Zusatzschränken (u. a. breitenvariabel mm-genau), Konsolen, Handtuchhaltern und einer Fülle von Spiegeln und Spiegelschränken kombiniert werden.

H: 12 mm KOMPAKT-WASCHTISCHPLATTE Schieferstruktur schwarz



Die hochwertige Qualität der nur 12 mm starken, schwarzen Waschtischplatte mit Schieferstruktur wird schon beim ersten Hinfassen deutlich. Es handelt sich um eine Kompaktplatte aus Hochdruck-Schichtstoff, deren Lagen mit Harzen getränkt und unter großer Hitze gepresst werden.

Dadurch wird eine kratzfeste, hygienische, widerstands- und lösungsmittelbeständige Oberfläche erreicht, die leicht zu reinigen und optimal für den Einsatz in Feuchträumen geeignet ist.

BECKENAUSWAHL Keramik und Mineralguss



Keramik-Aufsatzbecken, Schwarz, Weiß
Ø 35 cm, H: 12 cm



Keramik-Becken, Weiß
BHT: 48,5 x 14 x 47 cm



Keramik-Becken, Weiß
BHT: 65,5 x 13 x 47,5 cm



Keramik-Becken, Weiß
BHT: 60 x 13 x 35 cm



Mineralguss-Waschtisch, Weiß
BHT: 80,5 x 14,5 x 40,5 cm



Lanzet Q4



Webseite

Grafit (Aufbauhöhe Oberkante Becken 99,5 cm)

Waschtischplatte 122 cm Grafit, Waschbecken Keramik (BxT: 48,5 x 47 cm), Waschtischunterschrank (BHT: 117,9 x 57,5 x 50,3 cm), Kufengestell Chrom (2x), Griffe 850 chromglänzend, Spiegelement LZ 150 (BxH: 120 x 68 cm), Hochschrank mit Spiegeltür (BHT: 30,7 x 180 x 32 cm), Griffe Nr. 850



Berg-Eiche-Dekor*

Kombinieren Sie 3 Waschtischplatten mit 2 Waschtischunterschrank und einem Schubelement, auf das Sie sich komfortabel setzen können.



Grafit

Hochschrank mit Spiegeltür.





Waschtischplatte (Schrägschnitt links) in Berg-Eiche-Dekor* mit Keramik-Aufsatzbecken (2x), Unterschränke Front Grafit, Korpus Berg-Eiche-Dekor*, u. a. offen und breitenvariabel, Spiegelemente LZ150 (2x), Hochschrank mit Spiegeltür breitenvariabel, Griffe Nr. 950



Kufengestell in elegantem Schwarz oder chromglänzend, für praktische Sitzbank- und Hockerlösungen.



Elegantes Aufsatzbecken mit dünner Wandstärke in Weiß oder Schwarz erhältlich.



Q4 FIT Sitzkissen, Kunstleder, schwarz, mit Reißverschluss inkl. Antirutschpads. erhältlich.

SCHRÄNKE MM-GENAU, BREITENVARIABEL



Hochschrank mit 2 Türen
Breiten 450 – 800 mm



Hochschrank mit Spiegeltür
Breiten 450 – 800 mm

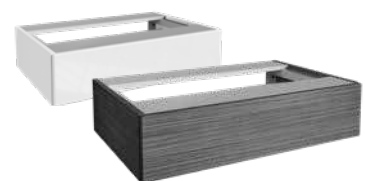


Hängeschrank mit Tür und offenem Regal
Breiten 450 – 800 mm



Offener Unterschrank
Breiten 160 – 600 mm

SCHUBELEMENTE



Schubelemente
in den Breiten 60 oder 80 cm, grifflos oder mit freier Griffwahl erhältlich



Q4 FIT Waschtischplatte ca. 170 cm breit, mit 2x Waschtisch-unterschrank (BHT: 67,9 x 57,5 x 50,3 cm), 2x Keramikbecken konisch (BxT: 65 x 47,5 cm), 2x Spiegelschränken L5 (BxH: 70 x 68 cm), 3-türig, LED-Glaseinlegeböden, Griffe Nr. 250



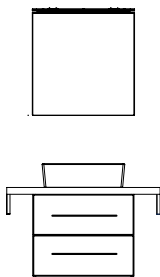
Breitenvariabler Mineralguss-Waschtisch Q4 SCALA, ca. 92 cm breit, Waschtisch-Unterschrank mit 2 Schubladen in Weiß Hochglanz, Unterschrank mit Koffertür in Berg-Eiche-Dekor*, Spiegelement LZ 150 (BxH: 100 x 68 cm), Griffe Phoenix, Chrom

INSPIRATION

PLANUNGSBEISPIELE

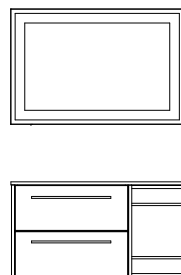
VARIANTE A

BREITE
90 CM



VARIANTE B

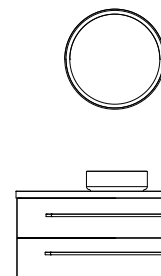
BREITE
92 CM



NEU Q4 SCALA
Mineralguss-
Waschtisch

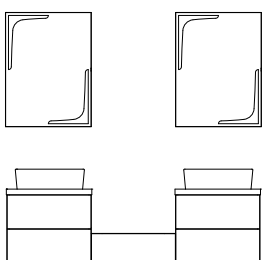
VARIANTE C

BREITE
120 CM



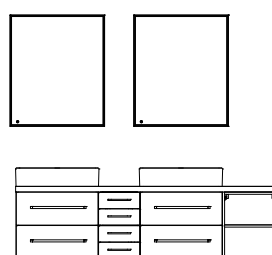
VARIANTE D

BREITE
190 CM



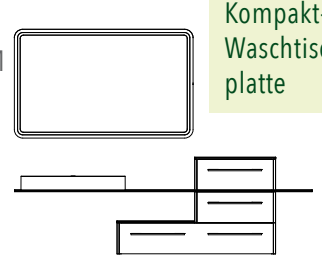
VARIANTE E

BREITE
190 CM



VARIANTE F

BREITE
220 CM



NEU Q4 FIT
Kompakt-
Waschtisch-
platte



NEU



Gästebad-Lösung Q4 FIT

Siehe S. 54

Highlight Maßgenauer Mineralguss-Einzel-Waschtisch Q4 SCALA in Weiß, breitenvariabel, cm-genau bestellbar, 600 bis 2.000 mm, links und rechts erweiterbar als Ablagefläche.



Q4 W-FIT Unterschrank mit innenliegenden Fronten und seitlicher Wangen-Aufdopp-lung.



Q4 SCALA – elegantes Beckendesign mit innen schräg abfallender Ablauffläche und funktiona-lem Wandabschluss in fließendem Design.

Wählen Sie unter folgenden Beckenformen-/ breiten und Dekoren Ihr persönliches Wunschbad aus.

Keramik-Aufsatzbecken – rund Ø 35 cm

Keramik-Becken – konisch 65 cm

Keramik-Becken – eckig 49 cm 60 cm

Mineralguss-Becken – eckig 80 cm

(oder für viele weitere Fremdbecken)

Plattendekore

- Berg-Eiche*
- Dark Oak*
- Eiche Maron*
- Weiß Glanz
- Grafit Glanz

Kompaktplatte

- Schieferstruktur schwarz

Front- und Korpusdekore

- Berg-Eiche* (Korpus: Berg-Eiche*)
- Dark Oak* (Korpus: Dark Oak*)
- Eiche Maron* (Korpus: Eiche Maron*)
- Weiß Hochglanz (Korpus: Weiß Glanz)
- Grafit Hochglanz (Korpus: Grafit Glanz)

Im Design passende Badspiegel sind in diesen Breiten erhältlich.

Spiegelemente
45 – 138 cm

Spiegelschränke
60 – 120 cm

Alle Spiegelemente und Spiegelschränke von 45 bis 138 cm Breite siehe Seite 63 – 79.

* Feuchtraumoptimierte Holznachbildung